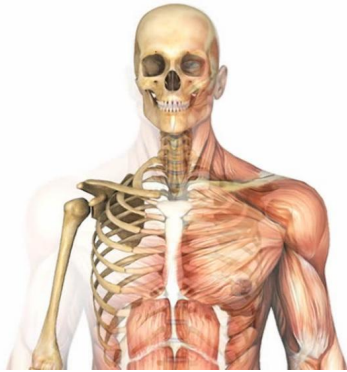


# Il sistema muscolare

## 1. Il sistema muscolare



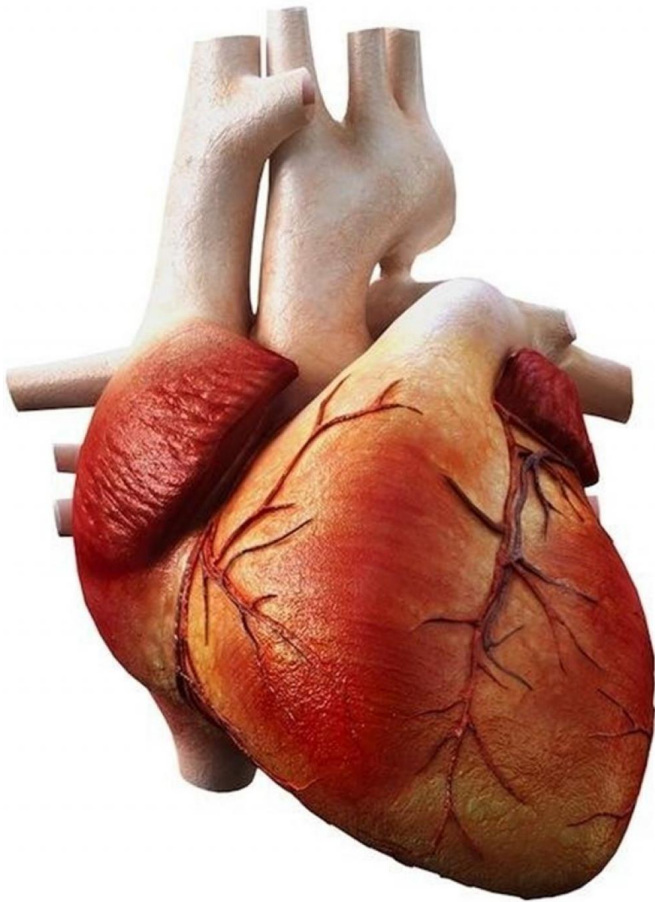
Il sistema muscolare è costituito dall'insieme dei muscoli che permettono il movimento del corpo attraverso la contrazione muscolare. Nel corpo umano ci sono più di 600 muscoli che costituiscono circa il 60% del peso corporeo.

I muscoli hanno due importanti proprietà: la contrattilità che permette loro di accorciarsi e l'elasticità che li fa allungare.

La contrazione dei muscoli avviene in seguito ad uno stimolo nervoso che giunge al muscolo e lo fa accorciare.

I muscoli SCHELETRICI servono per muovere lo scheletro e sono attaccati a questo per mezzo dei tendini.

## 2. Muscoli volontari e muscoli involontari



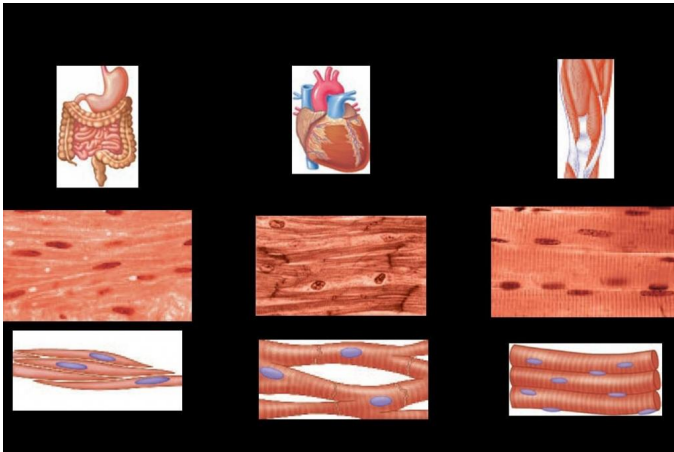
I muscoli si distinguono in:  
**MUSCOLI INVOLONTARI** e **MUSCOLI VOLONTARI**.

I **MUSCOLI INVOLONTARI** sono formati da tessuto muscolare liscio e non rispondono alla nostra volontà. Funzionano anche quando dormiamo e regolano il funzionamento degli organi interni (ad es. fanno contrarre lo stomaco e l'intestino durante il processo della digestione).

I **MUSCOLI VOLONTARI** sono costituiti da tessuto muscolare striato e rispondono ai nostri comandi (ad es. muovere una gamba).

Lavorano in coppia: quando un muscolo si allunga un altro si accorcia e per questo vengono chiamati **MUSCOLI ANTAGONISTI**. Un muscolo particolare è il cuore perchè è un muscolo involontario ma costituito da muscolatura striata.

### 3. I tre tipi di tessuto muscolare



I tre tipi di tessuto muscolare sono:

TESSUTO MUSCOLARE LISCIO

TESSUTO MUSCOLARE CARDIACO

TESSUTO MUSCOLARE SCHELETRICO

Il tessuto muscolare scheletrico costituisce i muscoli che servono per muoversi e si attaccano alle ossa per mezzo dei tendini. Un esempio sono i muscoli delle gambe e delle braccia.

Il tessuto muscolare liscio costituisce i muscoli involontari che sono quelli che non comandiamo e che fanno contrarre gli organi interni come stomaco, intestino...

Il tessuto muscolare cardiaco è forte come quello scheletrico ed instancabile come quello liscio: infatti costituisce il cuore che non smette mai di lavorare per tutta la vita dell'individuo.

